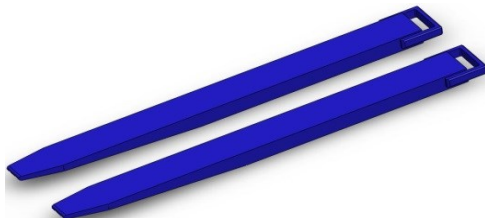


La colocación de unas fundas sobre las horquillas, permite estabilizar cargas que sobresalen de las horquillas de la maquina, permitiendo su manipulación sin riesgos. Su colocación es muy fácil. Es necesario tener en cuenta el desplazamiento del centro de gravedad de la carga, para la capacidad de la maquina.



| Modelo           | Seccion<br>Horquilla | FUNDAS   |         | peso/par | p.v.p/unidad |   | p.v.p./juego<br>€ |
|------------------|----------------------|----------|---------|----------|--------------|---|-------------------|
|                  |                      | Longitud | Sección | Kg.      | €            | € |                   |
| FH 080.40.1200   | 80x40                | 1200     | 120x55  | 32       | 269          |   | 538               |
| FH 080.40.1400   | 80x40                | 1400     | 120x55  | 34       | 307          |   | 615               |
| FH 080.40.1600   | 80x40                | 1600     | 120x55  | 40       | 346          |   | 691               |
| FH 080.40.1800   | 80x40                | 1800     | 120x55  | 46       | 361          |   | 723               |
| FH 080.40.1200ST | 80x40                | 1200     | 120x55  | 32       | 323          |   | 647               |
| FH 080.40.1400ST | 80x40                | 1400     | 120x55  | 34       | 370          |   | 740               |
| FH 080.40.1600ST | 80x40                | 1600     | 120x55  | 40       | 414          |   | 829               |
| FH 080.40.1800ST | 80x40                | 1800     | 120x55  | 46       | 435          |   | 869               |
| FH 080.40.2000ST | 80x40                | 2000     | 120x55  | 52       | 473          |   | 946               |
| FH 080.40.2200ST | 80x40                | 2200     | 120x55  | 61       | 512          |   | 1.024             |
| FH 080.40.2400ST | 80x40                | 2400     | 120x55  | 66       | 551          |   | 1.102             |
| FH 100.40.1200   | 100X40               | 1200     | 140X60  | 38       | 314          |   | 628               |
| FH 100.40.1400   | 100X40               | 1400     | 140X60  | 45       | 326          |   | 653               |
| FH 100.40.1600   | 100X40               | 1600     | 140X60  | 52       | 351          |   | 702               |
| FH 100.40.1800   | 100X40               | 1800     | 140X60  | 59       | 365          |   | 729               |
| FH 100.40.1200ST | 100X40               | 1200     | 140X60  | 38       | 376          |   | 753               |
| FH 100.40.1400ST | 100X40               | 1400     | 140X60  | 45       | 392          |   | 784               |
| FH 100.40.1600ST | 100X40               | 1600     | 140X60  | 52       | 422          |   | 844               |
| FH 100.40.1800ST | 100X40               | 1800     | 140X60  | 59       | 437          |   | 873               |
| FH 100.40.2000ST | 100X40               | 2000     | 140X60  | 64       | 495          |   | 990               |
| FH 100.40.2200ST | 100X40               | 2200     | 140X60  | 72       | 516          |   | 1.032             |
| FH 100.40.2400ST | 100X40               | 2400     | 140X60  | 79       | 553          |   | 1.107             |
| FH 125.45.1200   | 125x45               | 1200     | 160X65  | 46       | 351          |   | 702               |
| FH 125.45.1400   | 125x45               | 1400     | 160X65  | 53       | 366          |   | 731               |
| FH 125.45.1600   | 125x45               | 1600     | 160X65  | 61       | 389          |   | 778               |
| FH 125.45.1200ST | 125x45               | 1200     | 160X65  | 46       | 422          |   | 844               |
| FH 125.45.1400ST | 125x45               | 1400     | 160X65  | 53       | 439          |   | 878               |
| FH 125.45.1600ST | 125x45               | 1600     | 160X65  | 58       | 467          |   | 935               |
| FH 125.45.1800ST | 125x45               | 1800     | 160X65  | 64       | 485          |   | 971               |
| FH 125.45.2000ST | 125x45               | 2000     | 160X65  | 72       | 505          |   | 1.009             |
| FH 125.45.2200ST | 125x45               | 2200     | 160X65  | 80       | 540          |   | 1.079             |
| FH 125.45.2400ST | 125x45               | 2400     | 160X65  | 88       | 571          |   | 1.143             |

El modelo estándar, lleva soldado el talón de la funda, por lo que la misma debe entrarse inclinada 45º y descender la funda, hasta apoyarla en la horquilla para que el talón pase por detrás del talón de la horquilla y se aguante con el enganche inferior. Las fundas para horquillas de enganche tipo B o demasiado pesadas deben ser del modelo ST, están están cerradas por debajo, llevan un pasador de seguridad que las sujeta por detrás del talón de la horquilla, y la carretilla puede cogerlas directamente del suelo, sin tener que manipularlas a mano.

Criterios para selección de las fundas: La columna sección de las horquillas, indica la sección máxima de horquillas que acepta la fundas, si sobrepasa la sección, debe seleccionarse la inmediata superior. En la construcción de las fundas, y en su posterior uso, se ha tenido en cuenta e y se debe tener en consideración, el contenido de la norma ISO 13284:2003, . Esta norma aconseja con carácter general, además de otras instrucciones, que las horquillas alcance como mínimo dos terceras partes del total de la longitud de la funda.

| Modelo           | Seccion<br>Horquilla | FUNDAS   |         | peso/par | p.v.p./unidad | p.v.p./juego |
|------------------|----------------------|----------|---------|----------|---------------|--------------|
|                  |                      | Longitud | Sección | Kg.      | €             | €            |
| FH 140.50.1200   | 140x50               | 1200     | 180x70  | 53       | 391           | 782          |
| FH 140.50.1400   | 140x50               | 1400     | 180x70  | 62       | 454           | 907          |
| FH 140.50.1600   | 140x50               | 1600     | 180x70  | 71       | 499           | 998          |
| FH 140.50.1200ST | 140x50               | 1200     | 180x70  | 53       | 469           | 937          |
| FH 140.50.1400ST | 140x50               | 1400     | 180x70  | 62       | 544           | 1.089        |
| FH 140.50.1600ST | 140x50               | 1600     | 180x70  | 71       | 598           | 1.197        |
| FH 140.50.1800ST | 140x50               | 1800     | 180x70  | 80       | 643           | 1.285        |
| FH 140.50.2000ST | 140x50               | 2000     | 180x70  | 89       | 687           | 1.374        |
| FH 140.50.2200ST | 140x50               | 2200     | 180x70  | 98       | 731           | 1.462        |
| FH 140.50.2400ST | 140x50               | 2400     | 180x70  | 107      | 774           | 1.549        |
| FH 160.60.1200   | 160x60               | 1200     | 200x75  | 58       | 419           | 838          |
| FH 160.60.1400   | 160x60               | 1400     | 200x75  | 68       | 469           | 937          |
| FH 160.60.1600   | 160x60               | 1600     | 200x75  | 78       | 511           | 1.022        |
| FH 160.60.1200ST | 160x60               | 1200     | 200x75  | 58       | 502           | 1.004        |
| FH 160.60.1400ST | 160x60               | 1400     | 200x75  | 68       | 563           | 1.125        |
| FH 160.60.1600ST | 160x60               | 1600     | 200x75  | 78       | 612           | 1.225        |
| FH 160.60.1800ST | 160x60               | 1800     | 200x75  | 88       | 676           | 1.352        |
| FH 160.60.2000ST | 160x60               | 2000     | 200x75  | 98       | 740           | 1.480        |
| FH 160.60.2200ST | 160x60               | 2200     | 200x75  | 108      | 771           | 1.542        |
| FH 160.60.2400ST | 160x60               | 2400     | 200x75  | 118      | 848           | 1.696        |
| FH 180.60.1200ST | 180x60               | 1200     | 220x80  | 70       | 626           | 1.253        |
| FH 180.60.1400ST | 180x60               | 1400     | 220x80  | 82       | 640           | 1.281        |
| FH 180.60.1600ST | 180x60               | 1600     | 220x80  | 94       | 702           | 1.404        |
| FH 180.60.1800ST | 180x60               | 1800     | 220x80  | 106      | 777           | 1.553        |
| FH 180.60.2000ST | 180x60               | 2000     | 220x80  | 118      | 833           | 1.665        |
| FH 180.60.2200ST | 180x60               | 2200     | 220x80  | 130      | 894           | 1.788        |
| FH 180.60.2400ST | 180x60               | 2400     | 220x80  | 142      | 943           | 1.886        |
| FH 200.60.1400ST | 200X60               | 1400     | 240X85  | 95       | 711           | 1.421        |
| FH 200.60.1600ST | 200X60               | 1600     | 240X85  | 109      | 779           | 1.557        |
| FH 200.60.2000ST | 200X60               | 1800     | 240X85  | 122      | 860           | 1.719        |
| FH 200.60.2000ST | 200X60               | 2000     | 240X85  | 136      | 922           | 1.845        |
| FH 200.60.2200ST | 200X60               | 2200     | 240X85  | 150      | 1.009         | 2.017        |
| FH 200.60.2400ST | 200X60               | 2400     | 240X85  | 163      | 1.045         | 2.091        |