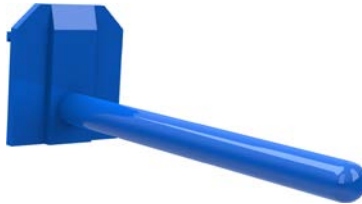


MODELO	Tablero	Esp.	Dist.suel	Diametro	Longitud	CAPACIDAD CON CENTRO DE GRAVEDAD DE						PESO	C.D.G.	P.V.P.	
						500	750	1000	1250	1500	1750				€
ES2 60/100	II	400	60	175	60	1000	1.180	787	590	-	-	-	79	156	1.164
ES2 60/150	II	400	60	175	60	1500	-	787	590	472	-	-	90	291	1445,04
ES2 60/200	II	400	60	175	60	2000	-	-	590	472	393	-	101	451	1836
ES2 60/250	II	400	60	175	60	2500	-	-	-	472	393	337	112	629	2117,88
ES2 60/300	II	400	60	175	60	3000	-	-	-	-	393	337	123	819	2398,68
ES2 70/100	II	400	70	175	70	1000	1.950	1.300	975	-	-	-	101	168	1.188
ES2 70/150	II	400	70	175	70	1500	-	1.300	975	780	-	-	116	309	1493,64
ES2 70/200	II	400	70	175	70	2000	-	-	975	780	650	-	131	475	1868,4
ES2 70/250	II	400	70	175	70	2500	-	-	-	780	650	557	146	658	2143,8
ES2 70/300	II	400	70	175	70	3000	-	-	-	-	650	557	162	854	2341,44
ES2 80/100	II	400	80	175	80	1000	3.000	2.000	1.500	-	-	-	115	191	1.380
ES2 80/150	II	400	80	175	80	1500	-	2.000	1.500	1.200	-	-	135	346	1811,16
ES2 80/200	II	400	80	175	80	2000	-	-	1.500	1.200	1.000	-	154	526	2354,4
ES2 80/250	II	400	80	175	80	2500	-	-	-	1.200	1.000	857	174	721	2849,04
ES2 80/300	II	400	80	175	80	3000	-	-	-	-	1.000	857	194	927	3237,84
ES2 90/100	II	400	80	175	90	1000	4.000	2.667	2.000	-	-	-	135	205	1.529
ES2 90/150	II	400	80	175	90	1500	-	2.667	2.000	1.600	-	-	160	368	2049,84
ES2 90/200	II	400	80	175	90	2000	-	-	2.000	1.600	1.333	-	185	555	2590,92
ES2 90/250	II	400	80	175	90	2500	-	-	-	1.600	1.333	1.143	210	756	3105
ES2 90/300	II	400	80	175	90	3000	-	-	-	-	1.333	1.143	235	968	3645
ES2 90/350	II	400	80	175	90	3500	-	-	-	-	-	1.143	260	1187	4266
ES2 100/100	II	400	80	175	100	1000	5.000	3.333	2.500	-	-	-	154	221	1.709
ES2 100/150	II	400	80	175	100	1500	-	3.333	2.500	2.000	-	-	185	392	2015,28
ES2 100/200	II	400	80	175	100	2000	-	-	2.500	2.000	1.667	-	216	586	2652,48
ES2 100/250	II	400	80	175	100	2500	-	-	-	2.000	1.667	1.429	247	794	3159
ES2 100/300	II	400	80	175	100	3000	-	-	-	-	1.667	1.429	278	1011	3850,2
ES2 100/350	II	400	80	175	100	3500	-	-	-	-	-	1.429	309	1234	4460,4
ES3 110/100	IV	450	95	230	110	1000	6.050	4.033	3.025	-	-	-	217	199	1.863
ES3 110/150	IV	450	95	230	110	1500	-	4.033	3.025	2.420	-	-	254	353	2295
ES3 110/200	IV	450	95	230	110	2000	-	-	3.025	2.420	2.017	-	291	532	2948,4
ES3 110/250	IV	450	95	230	110	2500	-	-	-	2.420	2.017	1.729	329	727	3537
ES3 110/300	IV	450	95	230	110	3000	-	-	-	-	2.017	1.729	366	933	4179,6
ES3 110/350	IV	450	95	230	110	3500	-	-	-	-	-	1.729	403	1147	4698

MODELO	Tablero	Esp.			Dist.suel	Diametro	Longitud	CAPACIDAD CON CENTRO DE GRAVEDAD DE								P.V.P.
	FEM	B	E	C	D	L	500	750	1000	1250	1500	1750	PESO	C.D.G.	€	
ES4 120/100	IV	450	100	230	120	1000	7500	6000	4500	-	-	-	234	216	2375	
ES4 120/150	IV	450	100	230	120	1500	-	6000	4500	3600	-	-	278	381	2800	
ES4 120/200	IV	450	100	230	120	2000	-	-	4500	3600	3000	-	322	570	3300	
ES4 120/250	IV	450	100	230	120	2500	-	-	-	3600	3000	2571	367	773	3875	
ES4 120/300	IV	450	100	230	120	3000	-	-	-	-	3000	2571	411	986	4325	
ES4 120/350	IV	450	100	230	120	3500	-	-	-	-	-	2571	455	1207	4930	
ES4 130/100	IV	450	100	230	130	1000	8500	6800	5100	-	-	-	249	233	2700	
ES4 130/150	IV	450	100	230	130	1500	-	6800	5100	4080	-	-	301	409	2875	
ES4 130/200	IV	450	100	230	130	2000	-	-	5100	4080	3400	-	353	607	3600	
ES4 130/250	IV	450	100	230	130	2500	-	-	-	4080	3400	2914	405	818	4100	
ES4 130/300	IV	450	100	230	130	3000	-	-	-	-	3400	2914	457	1038	4800	
ES4 130/350	IV	450	100	230	130	3500	-	-	-	-	-	2914	509	1265	5360	
ES4 140/100	IV	600	120	320	140	1000	9500	7600	5700	-	-	-	421	177	3560	
ES4 140/150	IV	600	120	320	140	1500	-	7600	5700	4560	-	-	481	312	4110	
ES4 140/200	IV	600	120	320	140	2000	-	-	5700	4560	3800	-	541	472	4660	
ES4 140/250	IV	600	120	320	140	2500	-	-	-	4560	3800	3257	602	651	5210	
ES4 140/300	IV	600	120	320	140	3000	-	-	-	-	3800	3257	662	842	5760	
ES4 140/350	IV	600	120	320	140	3500	-	-	-	-	-	3257	723	1044	6310	
ES4 150/100	IV	600	140	320	150	1000	10500	8400	6300	-	-	-	462	187	4140	
ES4 150/150	IV	600	140	320	150	1500	-	8400	6300	5040	-	-	532	326	4720	
ES4 150/200	IV	600	140	320	150	2000	-	-	6300	5040	4200	-	601	490	5300	
ES4 150/250	IV	600	140	320	150	2500	-	-	-	5040	4200	3600	670	672	5880	
ES4 150/300	IV	600	140	320	150	3000	-	-	-	-	4200	3600	740	867	6460	

Soporte espolon

1.246



## DOBLE ESPOLON / DOUBLE COIL BOOM

MODELO	Tablero	Esp.			Dist.suel	Diametro	Longitud	CAPACIDAD CON CENTRO DE GRAVEDAD DE								
	FEM	B	E	C	D	L	500	750	1000	1250	1500	1750	PESO	C.D.G.	Euros	
DES2 45/100	II	150	50	175	45	1.000	800	640	480	-	-	-	83	159	1.766	
DES2 45/150	II	150	50	175	45	1.500	-	640	480	-	-	-	95	202	2.220	
DES2 50/100	II	150	50	175	50	1.000	1400	1120	840	-	-	-	88	183	1.883	
DES2 50/150	II	150	50	175	50	1.500	-	1120	840	-	-	-	105	220	2.258	
DES2 60/100	II	150	60	175	60	1.000	2360	1888	1416	-	-	-	165	193	1.958	
DES2 60/150	II	150	60	175	60	1.500	-	1888	1416	-	-	-	192	253	2.433	
DES2 70/100	III	150	70	175	70	1.000	3900	3120	2340	-	-	-	214	210	2.001	
DES2 70/150	III	150	70	175	70	1.500	-	3120	2340	-	-	-	245	273	2.516	
DES3 80/100	III/IV	250	80	175	80	1.000	6000	4800	3600	-	-	-	242	232	2.322	
DES3 80/150	IV	250	80	175	80	1.500	-	4800	3600	-	-	-	285	300	3.050	
DES4 90/100	IV	250	80	175	90	1.000	8000	6400	4800	-	-	-	289	249	2.575	
DES4 90/150	IV	250	80	175	90	1.500	-	6400	4800	-	-	-	345	321	3.394	